



**АЛМАЗ**

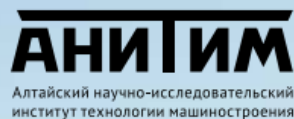
Алтайские машиностроительные заводы

# Объединение компаний «АЛМАЗ»

**Надежная техника.  
Надежное партнерство.**

[almaztd.ru](http://almaztd.ru)

## В объединение компаний «АЛМАЗ» входят:



ОАО «Рубцовский проектно-конструкторский технологический институт»  
ЗАО «Рубцовский завод запасных частей»  
АО «АНИТИМ»  
ООО «Торговый дом «Алмаз»



## История компании

Объединение компаний "АЛМАЗ" расположено в Алтайском крае, где традиционно было развито сельскохозяйственное машиностроение и находился один из крупнейших в СССР Алтайский тракторный завод.

В объединение входят и компании с богатой историей, берущей начало в середине прошлого века, как РПКТИ и АНИТИМ, а также молодые, как ТД "Алмаз", созданные уже в XXI веке.

### *Основные этапы развития:*

**1992 год** — образована фирма "Инсайдер", торговое предприятие, одним из профилей которого была торговля запасными частями для техники.

**2001 год** — основано ЗАО "Рубцовский завод запасных частей", открыто производство запасных частей.

**2007 год** — начато производство почвообрабатывающей техники.

**2010 год** — организован Торговый дом "Алмаз", начато формирование дилерской сети компании.

**2017 год** — АО «АНИТИМ» вошло в состав объединения компаний «Алмаз».

---

**Соединение опыта, накопленного поколениями инженеров-разработчиков, и современного подхода к ведению бизнеса — это то, что делает нас сильной и результативной компанией.**

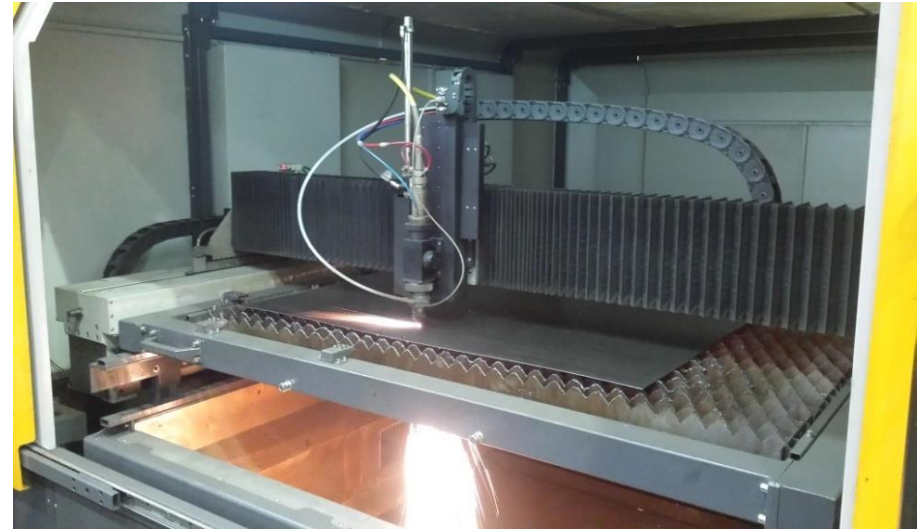
Сегодня продукцию предприятия реализуют  
**182** дилера в **65** регионах РФ  
и **8** странах СНГ и Азии.



Участок станков с ЧПУ



Лазерная резка металла



**В производственном процессе используется оборудование с числовым программным управлением (ЧПУ):**

- установки лазерной и плазменной резки металла;
- токарные станки
- листогибочные прессы



# Наше производство

## Участок сборки сеялки



**С 2017 г. реализуется проект «Бережливое производство»:**  
в настоящее время более 80% производственных участков  
организовано в соответствии с принципами «Lean manufacturing»

## Логистический центр



**5000 кв. м площадей**  
**3580 паллетомест**  
**стеллажного хранения**  
**запасных частей**

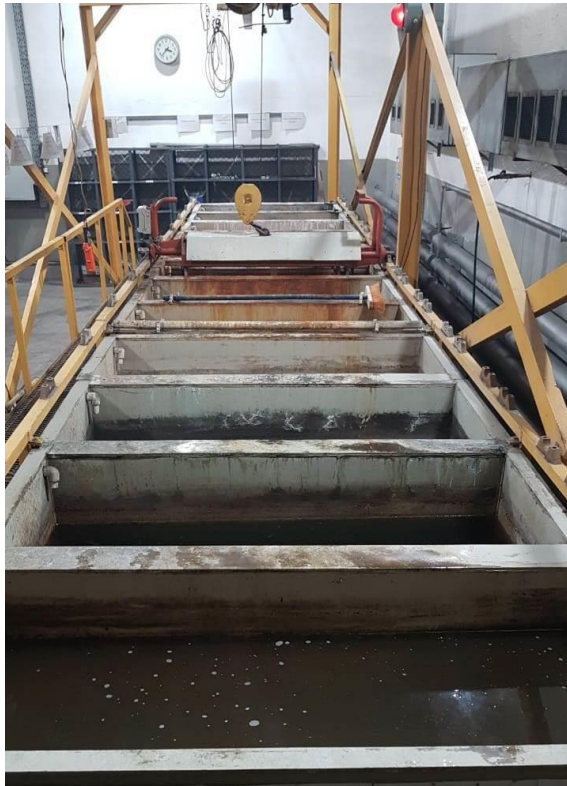
## Линия окраски запасных частей



**Окрасочный участок**  
**площадью 300 кв.м.**  
**Пропускная способность -**  
**1000 изделий в час**



## Линия гальванопокрытия



**Пропускная способность линии – 1000 кг в сутки**

*Все метизы, устанавливаемые на технику АЛМАЗ,  
имеют гальванопокрытие*



# Наша продукция



## Дисковые бороны DANA



## Лемешные плуги FINIST



## Чизельные плуги SVAROG



## Оборотные плуги PERESVET





## Сеялки VITA



## Плоскорезы STAVR



## Запасные части к сельхозтехнике



## Наша продукция



- Тяжелые дисковые бороны ЗВЕЗДА
- Бороны зубовые гидрофицированные МЕЧТА
- Бороны зубовые гидрофицированные тяжелые ПОБЕДА
- Сцепки борон гидрофицированные ЗАРЯ
- Культиваторы АЛТАЙ





По данным статистики отраслевой Ассоциации «Роспецмаш»\*, объединение компаний «АЛМАЗ»

- занимает **1 место в РФ** по объему продаж

- **Оборотных плугов**
- **Чизельных плугов**
- **Дисковых борон**
- **Пружинных борон**



**РОСПЕЦМАШ**

Russian Association  
of Specialized Machinery and Equipment  
Manufacturers

---

По объему отгрузок сменных рабочих органов к почвообрабатывающей технике в 2019 году «АЛМАЗ» является **лидирующей компанией в РФ.**

По общему объему отгрузок сельхозтехники и оборудования компания входит в **ТОП-10 по России.**

## Компания активно развивается:

- выпускается **7,2 млн** запасных частей и **3 тыс.** машин в год ;
- **1400** рабочих мест;
- **65 000 кв.м** новых производственных площадей.



## Компания активно развивается:

- **55** моделей разработанных и поставленных на производство сельскохозяйственных машин;
- более **330** наименований запасных частей для сельхозтехники;
- более **350** образцов оборудования опытного производства.





# Постоянно повышается качество:

Система менеджмента качества объединения заводов компаний «АЛМАЗ» соответствует требованиям стандарта **ISO 9001:2015**, что подтверждается внешними аудитами хорватского органа по сертификации Cro-Cert, который входит в состав международной сети IQNet.

Центр сертификации систем управления (Хорватия)  
**Cro Cert**



## СЕРТИФИКАТ

ISO 9001:2015  
подтверждает, что



Объединение компаний «АЛМАЗ» в составе:  
Закроевое акционерное общество  
«Рубцовский завод запасных частей»  
(ЗАО «РЗЗ») (658220, г. Рубцовск, ул. Арьчаная, 8)  
Открытое акционерное общество  
«Рубцовский проектно-конструкторский технологический институт»  
(ОАО «РПКТИ») (658220, г. Рубцовск, ул. Арьчаная, 8)  
Общество с ограниченной ответственностью «Торговый дом Алмаз»  
(ООО «Торговый дом Алмаз») (656002, г. Барнаул, ул. Северо-Западная, 2а)  
Акционерное общество «Алтайский научно-исследовательский институт технологии машиностроения»  
(АО «АНИТИМ») (656002, г. Барнаул, ул. Северо-Западная, 2а)

применяет

## СИСТЕМУ МЕНЕДЖМЕНТА КАЧЕСТВА

в проектировании, разработке, производстве, испытаниях, техническом и сервисном обслуживании машин и сельскохозяйственного оборудования, готовых металлических изделий.

Номер: 576/1      Действует до: 09.07.2021 г.  
Дата выдачи: 10.07.2018 г.      Директор  
Дамир Суцић  
*Damir Sucić*



Centre for management systems certification, Ltd., Bulićeva 14, Zagreb  
**Cro Cert**



## CERTIFICATE

ISO 9001:2015  
confirms that the company



ALMAZ group of companies:  
«Rubtsovsk Spare Parts Plant» CJSC  
8 Arichnaya str., Rubtsovsk, Altai territory, 658220, Russia  
«Rubtsovsk Design Technological Institute» OJSC  
8 Arichnaya str., Rubtsovsk, Altai territory, 658220, Russia  
«Almaz Trading House» LLC  
2a Severo-Zapadnaya str., Barnaul, Altai territory, 656002, Russia  
«Altai Scientific Research Institute of Mechanical Engineering Technology» JSC  
2a Severo-Zapadnaya str., Barnaul, Altai territory, 656002, Russia

is applying

## QUALITY MANAGEMENT SYSTEM

in development, design, production, testing, maintenance and servicing of machines and agricultural equipment, finished metal products.

Registration No. 576/1      Valid until: 09.07.2021.  
Zagreb, 10.07.2018.      General Manager  
Дамир Суцић  
*Damir Sucić*




THE INTERNATIONAL CERTIFICATION NETWORK

## CERTIFICATE

Cro Cert has issued an IQNet recognized certificate that the organization:

**ALMAZ group of companies:**  
«Rubtsovsk Spare Parts Plant» CJSC  
8 Arichnaya str., Rubtsovsk, Altai territory, 658220, Russia  
«Rubtsovsk Design Technological Institute» OJSC  
8 Arichnaya str., Rubtsovsk, Altai territory, 658220, Russia  
«Almaz Trading House» LLC  
2a Severo-Zapadnaya str., Barnaul, Altai territory, 656002, Russia  
«Altai Scientific Research Institute of Mechanical Engineering Technology» JSC  
2a Severo-Zapadnaya str., Barnaul, Altai territory, 656002, Russia

has implemented and maintains a  
**Quality Management System**

for the following scope:  
Development, design, production, testing, maintenance and servicing of machines and agricultural equipment, finished metal products.

which fulfils the requirements of the following standard  
**ISO 9001:2015**

Issued on : 2018 - 07 - 10  
Expires on : 2021 - 07 - 09

This attestation is directly linked to the IQNet Partner's original certificate and shall not be used as a stand-alone document.

Registration Number : **HR - 0576**

*Alex Stoichitou*      *Damir Sucić*  
Alex Stoichitou      General Manager of Cro Cert  
President of IQNet      General Manager of Cro Cert




IQNet Partner\*  
AENOR Spain APNOR Certification France ANCCER Portugal CCC Cyprus CIBSI Italy  
CQC China CQM China CQS Czech Republic DAFAC Denmark DQS Holding GmbH Germany ICAI India  
PONSONORMA Venezuela IAF/IFCC Colombia Intertek Certification Partners INTECO China RINA  
IRAM Argentina IQA Japan IPEC Korea METEC Greece NBS Czech Republic NTA Netherlands PCBC Ireland  
Quality Australia RIK Russia SICE Mexico SII Israel SRI Slovenia SIRM QAS International Malaysia  
SGS Switzerland SBAC Romania TEST Bz Potrebang Brnoa TSE Turkey VTIK Ukraine VOBG Serbia  
IQNet is represented in the USA by APNOR Certification, CIBQ, DQS Holding GmbH and NDAI Inc.  
\* This attestation is directly linked to the IQNet Partner's original certificate and shall not be used as a stand-alone document.  
\*\* The list of IQNet partners is valid at the time of issue of this certificate. Updated information is available under [www.iqnet-certification.com](http://www.iqnet-certification.com)  
12 months after the issuing date, validity of this certificate should be verified by sending written inquiry to [cro-cert@iqnet.hr](mailto:cro-cert@iqnet.hr).

## Проектно-конструкторская база предприятия:

- 3 конструкторских отдела, разрабатывающих продукцию машиностроительного назначения для собственных нужд и по техническим заданиям внешних заказчиков;
- система автоматизированного сквозного проектирования, созданная на базе программных продуктов одного из самых высоких уровней «Creo» и «Windchill».
- технологические бюро:
  - оборудования с ЧПУ;
  - механической обработки;
  - сборки и сварки;
  - мощностей и термообработки.

## Основные производственные технологии:

- плазменно-дуговая резка листового металла на машинах с ЧПУ;
- горячая и холодная штамповка;
- механическая обработка металлов и неметаллических материалов;
- термообработка стальных деталей;
- сварка в среде защитных газов;
- дробеочистка поверхностей и окраска, в том числе полимерными красителями.





## Развитие производственных процессов и технологий:

- освоение новых принципов при конструировании рамных конструкций;
- освоение технологий сварки и сборки рамных конструкций;



- Освоение новых современных марок сталей, в том числе борсодержащих (32 ГР);
- Освоение современных правил упаковки, хранения и доставки продукции, складское адресное хранение, паллетирование, штрих-кодирование;
- Освоение современных подходов и принципов механической обработки металла;
- Освоение современных технологий механизации, автоматизации, роботизации.



**СПАСИБО ЗА  
ВНИМАНИЕ!**

[almaztd.ru](http://almaztd.ru)